

#RDCCNSC/17

# RENDICIÓN DE CUENTAS 2017

# CONTENIDO



# CONCURSO — DE — MÉRITOS

# CONCURSO DE MÉRITOS

## Ejecución de la convocatoria



## Planificación de la convocatoria


# CIRCULAR 05 DE 2016

## CONCURSO DE MÉRITOS

Septiembre 2016 



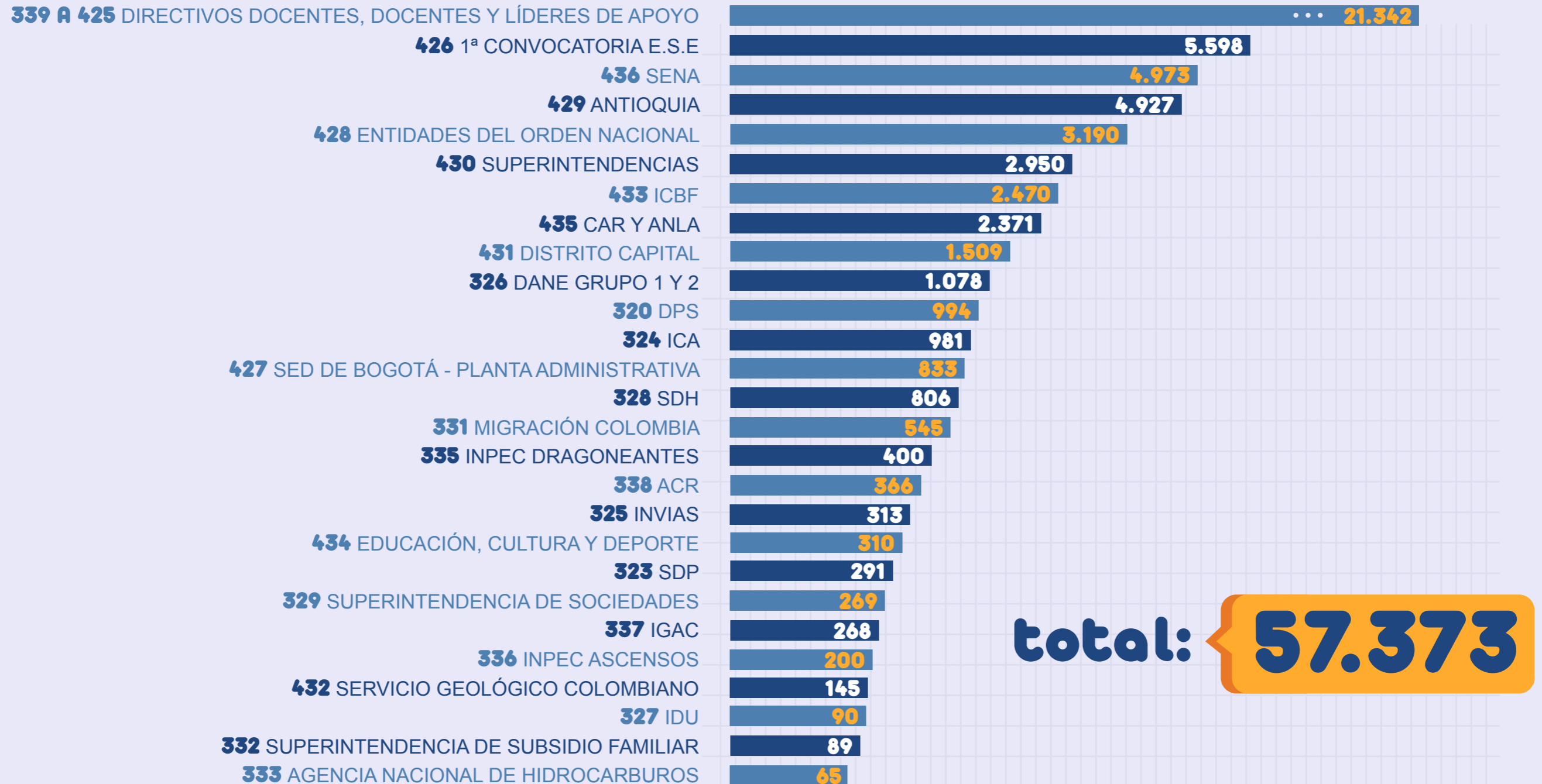
 Reporte OFERTA PÚBLICA DE EMPLEOS DE CARRERA - **OPEC** a **CNSC** en **SIMO**

 Apropiar en el presupuesto de la entidad los recursos para cofinanciar los costos de las convocatorias. Valor estimado **\$3'500.000** por vacante a proveer.



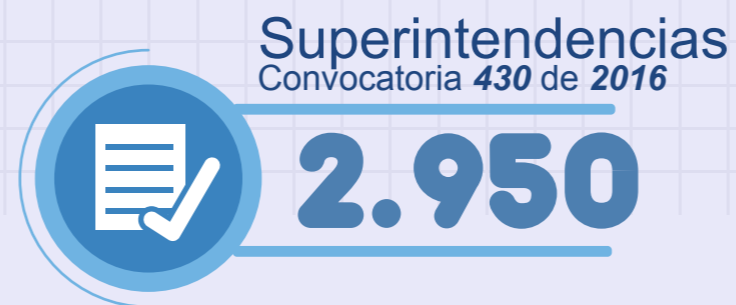
# CONVOCATORIAS EN DESARROLLO

# VACANTES OFERTADAS



# CONVOCATORIAS EN ETAPA DE VERIFICACIÓN DE REQUISITOS MÍNIMOS

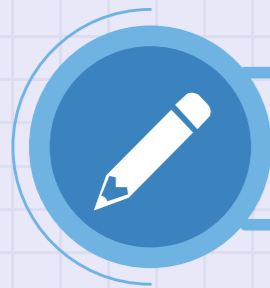
Total vacantes ofertadas: **26.661**



## CONVOCATORIAS EN ETAPA **DE** PRUEBAS

Total vacantes ofertadas: **24.591**

Directivos docentes, docentes  
de aula y líderes de apoyo  
Convocatoria 339 a 425 de 2016



**21.342**

IGAC  
Convocatoria 337 de 2016



**268**

Servicio Geológico  
Colombiano  
Convocatoria 432 de 2016



**145**

ICBF  
Convocatoria 433 de 2016



**2.470**

ACR  
Convocatoria 338 de 2016

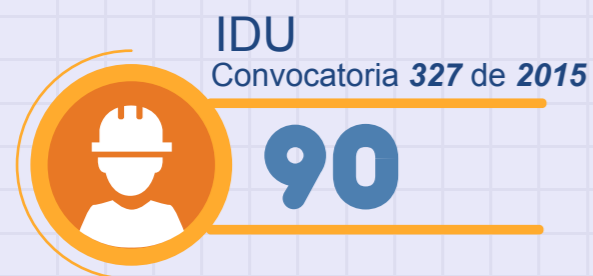


**366**



# CONVOCATORIAS CON LISTA DE ELEGIBLES

Total vacantes : **6.121**



## CONVOCATORIAS CULMINADAS EN EL PERÍODO 1 de enero de **2016** - 30 de septiembre de **2017**

Total vacantes : **2.766**



Convocatorias	Vacantes	No. de Vacantes provistas por lista de elegibles	No. de Vacantes desiertas
256-314 de 2013 Contralorías	<b>1.518</b>	<b>1.424</b>	<b>26</b>
315 de 2013 INPEC	<b>350</b>	<b>350</b>	-
316 de 2013 Cooperación Internacional	<b>53</b>	<b>51</b>	-
317 de 2013 Parques Nacionales	<b>268</b>	<b>257</b>	<b>11</b>
318 de 2014 Agencia Nacional de Minería	<b>300</b>	<b>217</b>	<b>49</b>
319 de 2014 IDEAM	<b>152</b>	<b>144</b>	<b>8</b>
322 de 2014 INPEC Ascensos Inspectores	<b>125</b>	<b>69</b>	<b>56</b>
<b>TOTAL</b>	<b>2.766</b>	<b>2.512</b>	<b>150</b>

\* La diferencia esta dada por uso de listas de elegibles

**#RDCCNSC/17**

# VACANTES PRÓXIMAS A CONCURSO 2018 / 2020

Total vacantes : **68.143**

**OPEC**



GRUPO	VACANTES REPORTADAS (1)	VACANTES POR REPORTAR (2)	VACANTES TOTALES*
Departamentos	7.610	1.183	8.793
Distrito Capital	1.360	1.776	3.136
Municipios	18.297	7.978	26.275
Nación	11.243	1.590	12.833
Sector Salud	11.642	5.464	17.106
<b>Total</b>	<b>50.152</b>	<b>17.991</b>	<b>68.143</b>

Fuente: SIMO a 19 de Septiembre de 2017

Estimaciones Dirección de Administración de Carrera Administrativa

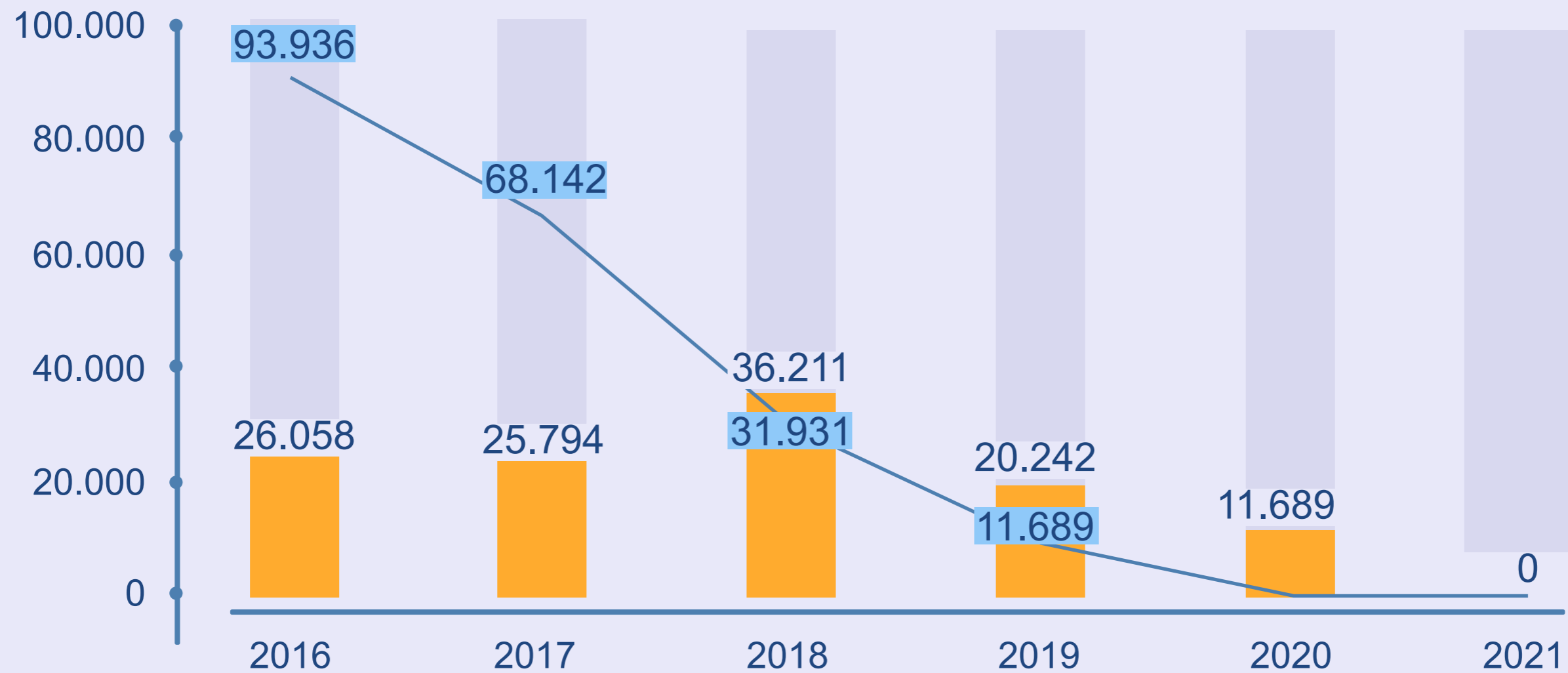
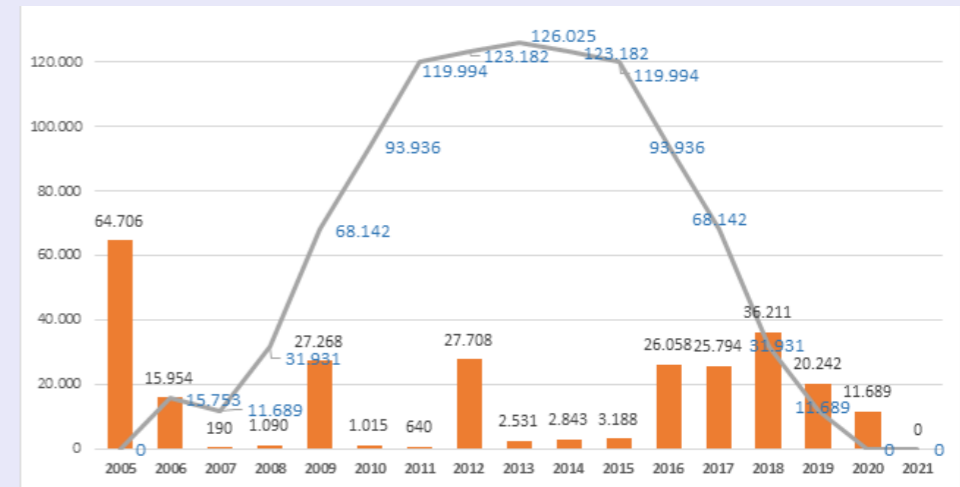
\* No incluyen nuevas vacantes de docentes



VACANTES OFERTADAS

VS

REZAGO 2016-2021



# EVALUACIÓN — DEL — DESEMPEÑO LABORAL

# EVALUACIÓN DEL DESEMPEÑO LABORAL

# BIENES Y SERVICIOS

ACCESIBLES, OPORTUNOS  
DE CALIDAD Y PRECIOS  
RAZONABLES

ACUERDO  
565  
DE 2016

CIUDADANO



USUARIO

# NUEVA DISTRIBUCIÓN DE LOS PORCENTAJES DE EVALUACIÓN

## Acuerdo 565

1

### PERÍODO

ANUAL U ORDINARIO

- Compromisos Laborales (i) **80%**
- Competencias Comportamentales (i) **10%**
- Evaluación Áreas o Dependencias (e) **10%**

90%



Evaluación individual (i)

+

10%



Trabajo en Equipo (e)

2

### PERÍODO

DE PRUEBA Y EVALUACIÓN EXTRAORDINARIA

- Compromisos Laborales (i) **85%**
- Competencias Comportamentales (i) **15%**

# TABLA DE CALIFICACIONES

## Acuerdo 137/10

COMPROMISOS LABORALES (80%)	COMPORTAMENTAL (10%)				GESTION POR ÁREAS o DEPENDENCIAS (10%)																
	1 a 100	80	10	8	6	4	10	9	8	7	6	5	4	3	2	1	0				
100	80	90	88	86	84	100	99	98	97	96	95	94	93	92	91	90	89	88	87	86	85
99	79	89	87	85	83	99	98	97	96	95	94	93	92	91	90	89	88	87	86	85	84
98	78	88	86	84	82	98	97	96	95	94	93	92	91	90	89	88	87	86	85	84	83
97	78	88	86	84	82	98	97	96	95	94	93	92	91	90	89	88	87	86	85	84	83
96	77	87	85	83	81	97	96	95	94	93	92	91	90	89	88	87	86	85	84	83	82
95	76	86	84	82	80	96	95	94	93	92	91	90	89	88	87	86	85	84	83	82	81
94	75	85	83	81	79	95	94	93	92	91	90	89	88	87	86	85	84	83	82	81	80
93	74	84	82	80	78	94	93	92	91	90	89	88	87	86	85	84	83	82	81	80	79
92	74	84	82	80	78	94	93	92	91	90	89	88	87	86	85	84	83	82	81	80	79
91	73	83	81	79	77	93	92	91	90	89	88	87	86	85	84	83	82	81	80	79	78
90	72	82	80	78	76	92	91	90	89	88	87	86	85	84	83	82	81	80	79	78	77
89	71	81	79	77	75	91	90	89	88	87	86	85	84	83	82	81	80	79	78	77	76
88	70	80	78	76	74	90	89	88	87	86	85	84	83	82	81	80	79	78	77	76	75
87	70	80	78	76	74	90	89	88	87	86	85	84	83	82	81	80	79	78	77	76	75
86	69	79	77	75	73	89	88	87	86	85	84	83	82	81	80	79	78	77	76	75	74
85	68	78	76	74	72	88	87	86	85	84	83	82	81	80	79	78	77	76	75	74	73
84	67	77	75	73	71	87	86	85	84	83	82	81	80	79	78	77	76	75	74	73	72
83	66	76	74	72	70	86	85	84	83	82	81	80	79	78	77	76	75	74	73	72	71
82	66	76	74	72	70	86	85	84	83	82	81	80	79	78	77	76	75	74	73	72	71
81	65	75	73	71	69	85	84	83	82	81	80	79	78	77	76	75	74	73	72	71	70
80	64	74	72	70	68	84	83	82	81	80	79	78	77	76	75	74	73	72	71	70	69
79	63	73	71	69	67	83	82	81	80	79	78	77	76	75	74	73	72	71	70	69	68
78	62	72	70	68	66	82	81	80	79	78	77	76	75	74	73	72	71	70	69	68	67
77	62	72	70	68	66	82	81	80	79	78	77	76	75	74	73	72	71	70	69	68	67
76	61	71	69	67	65	81	80	79	78	77	76	75	74	73	72	71	70	69	68	67	66
75	60	70	68	66	64	80	79	78	77	76	75	74	73	72	71	70	69	68	67	66	65
74	59	69	67	65	63	79	78	77	76	75	74	73	72	71	70	69	68	67	66	65	64
73	58	68	66	64	62	78	77	76	75	74	73	72	71	70	69	68	67	66	65	64	63
72	58	68	66	64	62	78	77	76	75	74	73	72	71	70	69	68	67	66	65	64	63
71	57	67	65	63	61	77	76	75	74	73	72	71	70	69	68	67	66	65	64	63	62
70	56	66	64	62	60	76	75	74	73	72	71	70	69	68	67	66	65	64	63	62	61
69	55	65	63	61	59	75	74	73	72	71	70	69	68	67	66	65	64	63	62	61	60
68	54	64	62	60	58	74	73	72	71	70	69	68	67	66	65	64	63	62	61	60	59
67	54	64	62	60	58	74	73	72	71	70	69	68	67	66	65	64	63	62	61	60	59
66	53	63	61	59	57	73	72	71	70	69	68	67	66	65	64	63	62	61	60	59	58
65	52	62	60	58	56	72	71	70	69	68	67	66	65	64	63	62	61	60	59	58	57
64	51	61	59	57	55	71	70	69	68	67	66	65	64	63	62	61	60	59	58	57	56

Nota: <= 65 NO SATISFACTORIO (ROJO) > 80 - < 95 DESTADADO (AZUL)  
> 65 - 80 SATISFACTORIO (NEGRO) > = 95 SOBRESALIENTE (VERDE)



+1  
FACTOR

+2  
FACTORES



no  
Satisfactorio

COMPROMISOS LABORALES (80%)	COMPORTAMENTAL (10%)				GESTION POR ÁREAS o DEPENDENCIAS (10%)							
	1 a 100	80	10	8	6	4	10	9	8	7	6	5
100	80	90	88	86	84	100	99	98	97	96	95	94
99	79	89	87	85	83	99	98	97	96	95	94	93
98	78	88	86	84	82	98	97	96	95	94	93	92
97	78	88	86	84	82	98	97	96	95	94	93	92
96	77	87	85	83	81	97	96	95	94	93	92	91
95	76	86	84	82	80	96	95	94	93	92	91	90
94	75	85	83	81	79	95	94	93	92	91	90	89
93	74	84	82	80	78	94	93	92	91	90	89	88
92	74	84	82	80	78	94	93	92	91	90	89	88
91	73	83	81	79	77	93	92	91	90	89	88	87
90	72	82	80	78	76	92	91	90	89	88	87	86
89	71	81	79	77	75	91	90	89	88	87	86	85
88	70	80	78	76	74	90	89	88	87	86	85	84
87	70	80	78	76	74	90	89	88	87	86	85	84
86	69	79	77	75	73	89	88	87	86	85	84	83
85	68	78	76	74	72	88	87	86	85	84	83	82
84	67	77	75	73	71	87	86	85	84	83	82	81
83	66	76	74	72	70	86	85	84	83	82	81	80
82	66	76	74	72	70	86	85	84	83	82	81	80
81	65	75	73	71	69	85	84	83	82	81	80	79
80	64	74	72	70	68	84	83	82	81	80	79	78
79	63	73	71	69	67	83	82	81	80	79	78	77
78	62	72	70	68	66	82	81	80	79	78	77	76
77	62	72	70	68	66	82	81	80	79	78	77	76
76	61	71	69	67	65	81	80	79	78	77	76	75
75	60	70	68	66	64	80	79	78	77	76	75	74
74	59	69	67	65	63	79	78	77	76	75	74	73
73	58	68	66	64	62	78	77	76	75	74	73	72
72	58	68	66	64	62	78	77	76	75	74	73	72
71	57	67	65	63	61	77	76	75	74	73	72	71
70	56	66	64	62	60	76	75	74	73	72	71	70
69	55	65	63	61	59	75	74	73	72	71	70	69
68	54	64	62	60	58	74	73	72	71	70	69	68
67	54	64	62	60	58	74	73	72	71	70	69	68
66	53	63	61	59	57	73	72	71	70	69	68	67
65	52	62	60	58	56	72	71	70	69	68	67	66
64	51	61	59	57	55	71	70	69	68	67	66	65

Nota: <= 65 NO SATISFACTORIO (ROJO) > 80 - < 95 DESTADADO (AZUL)  
> 65 - 80 SATISFACTORIO (NEGRO) > = 95 SOBRESALIENTE (VERDE)

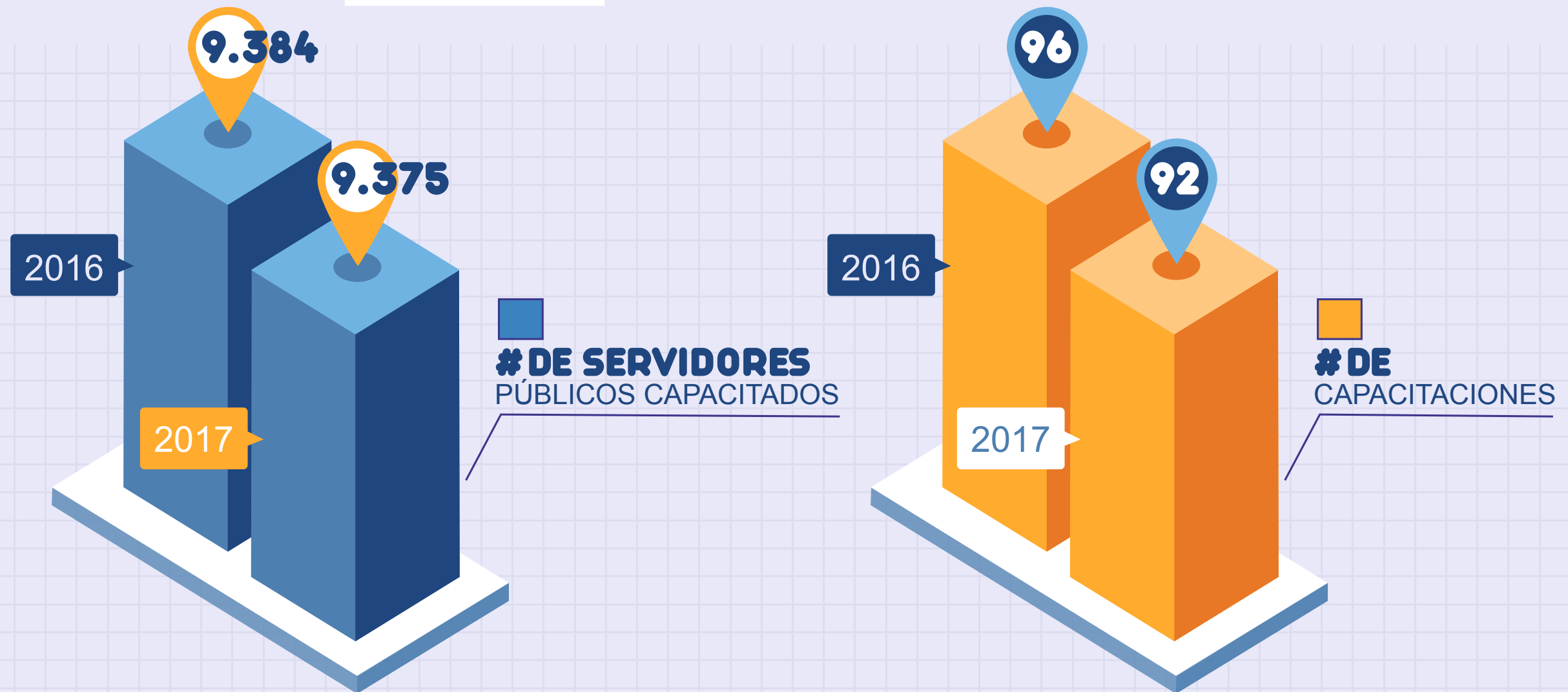
75	60	70	68	66	64	80	79	78	77	76	75	74
74	59	69	67	65	63	79	78	77	76	75	74	73
73	58	68	66	64	62	78	77	76	75	74	73	72
72	58	68	66	64	62	78	77	76	75	74	73	72
71	57	67	65	63	61	77	76	75	74	73	72	71
70	56	66	64	62	60	76	75	74	73	72	71	70
69	55	65	63	61	59	75	74	73	72	71	70	69
68	54	64	62	60	58	74	73	72	71	70	69	68
67	54	64	62	60	58	74	73	72	71	70	69	68
66	53	63	61	59	57	73	72	71	70	69	68	67
65	52	62	60	58	56	72	71	70	69	68	67	66
64	51	61	59	57	55	71	70	69	68	67	66	65

Nota: <= 65 NO SATISFACTORIO (ROJO) > 80 - < 95 DESTADADO (AZUL)  
> 65 - 80 SATISFACTORIO (NEGRO) > = 95 SOBRESALIENTE (VERDE)



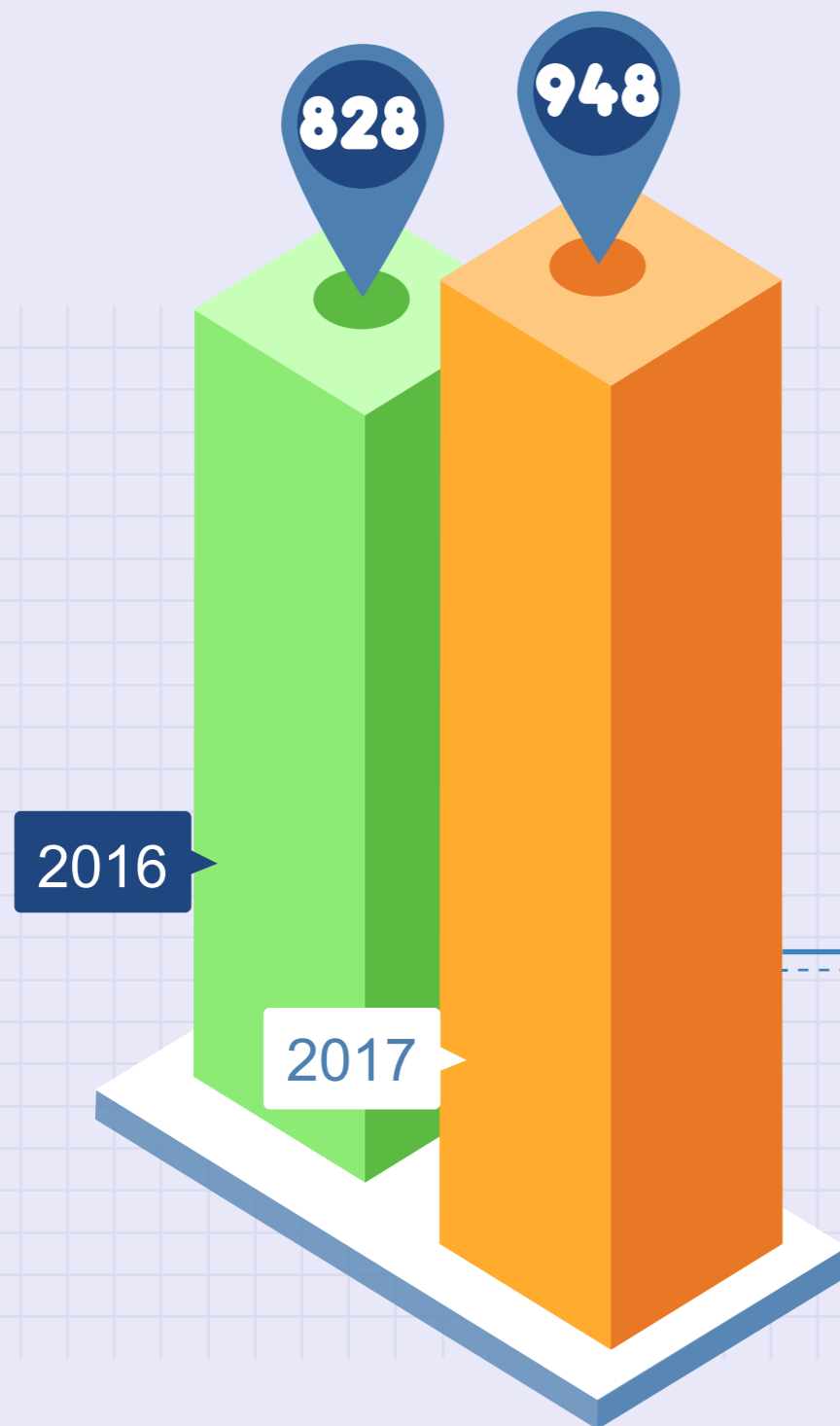


## EVENTOS DE CAPACITACIÓN DIRIGIDOS A: ENTIDADES PÚBLICAS



Información proyectada al 31 de diciembre 2017.

# CONCEPTOS TÉCNICOS



Información proyectada al 31 de diciembre 2017.

# PROVISIÓN — DE — EMPLEO



# SOLICITUD DE REINCORPORACIÓN DE EX SERVIDORES PÚBLICOS se ordenan **88** REINCORPORACIONES



---

**REGISTRO  
PÚBLICO DE  
CARRERA ADMINISTRATIVA**

# SOLICITUDES DE ANOTACIÓN • EN EL RPCA • 2016 / 2017



**16.383**  
RADICADAS

**13.937**  
RESUELTAS

2016

**20.528\***  
RESUELTAS

**18.637**  
RADICADAS

2017

\* Incluye rezago del año anterior

# ATENCIÓN — AL — CIUDADANO

# • ATENCIÓN AL • CIUDADANO



Actividades desarrolladas	2016	2017
Atención Presencial	8.130	7037
Atención Telefónica	19.171	30.489
PQR	21.499	22.319
Chats	10.851	12.265
Radicados x Ventanilla	31.829	40.088
Correo Electrónico	11.119	27.604
<b>TOTAL</b>	<b>102.599</b>	<b>139.802</b>





# PARTICIPACIÓN CIUDADANA EN EVENTOS:

## CIUDADANOS ATENDIDOS

Ferias Nacionales -----
Feria Distritales SUPERCADÉ móvil-----
<b>TOTAL</b> ciudadanos -----

<b>2016</b>	<b>2017</b>
<b>696</b>	<b>283</b>
<b>862</b>	<b>358</b>
<b>1558</b>	<b>641</b>

**#RDCCNSC/17**

# NIVEL DE SATISFACCIÓN USUARIOS CNSC

## 2016 / 2017



NIVEL DE CALIFICACIÓN	CALIFICACIÓN	CANTIDAD USUARIOS	% USUARIOS
NIVEL 5	EXCELENTE	<b>5.706</b>	83,1%
NIVEL 4	BUENO	<b>988</b>	14,4%
NIVEL 3	REGULAR	<b>123</b>	1,8%
NIVEL 2	MALO	<b>26</b>	0,4%
NIVEL 1	PÉSIMO	<b>21</b>	0,3%
		<b>6.864</b>	<b>100%</b>

BUENO Y EXCELENTE

**97,5%**

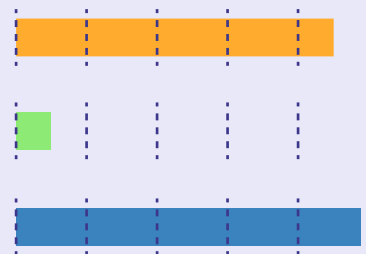
# VIGILANCIA — DE — CARRERA ADMINISTRATIVA

# ACTUACIONES ADMINISTRATIVAS POR VIGILANCIA :

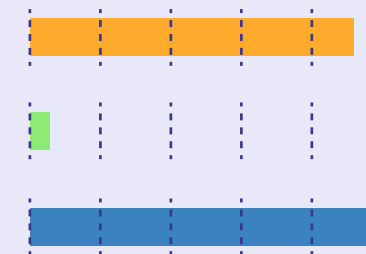
**2016**

**2017**

Quejas por presunta vulneración a normas de carrera

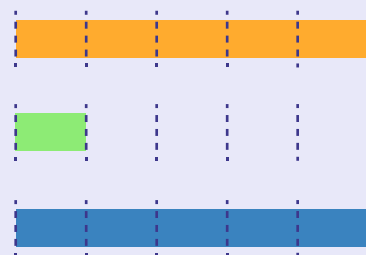


**222**  
**23**  
**249**

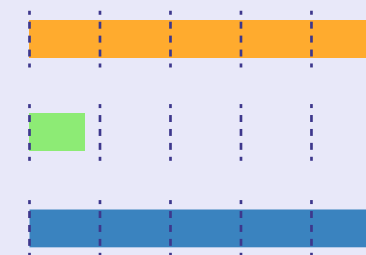


**229**  
**16**  
**243**

Reclamación segundas instancias

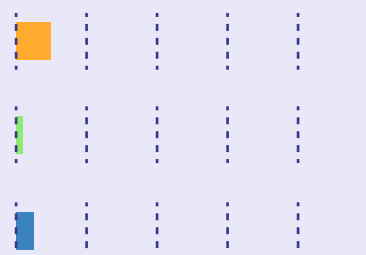


**303**  
**50**  
**266**

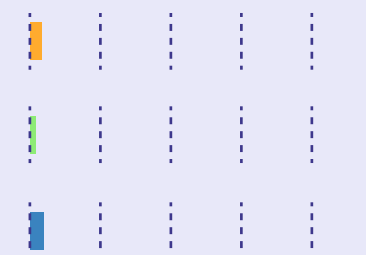


**344**  
**39**  
**313**

Recursos contra las decisiones adoptadas por la CNSC

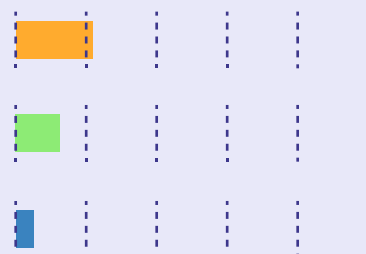


**22**  
**2**  
**14**

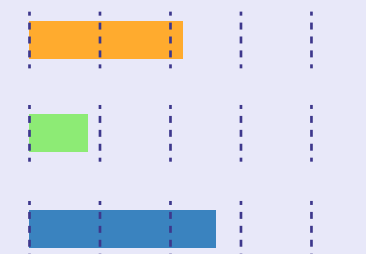


**8**  
**2**  
**11**

Reclamación segundas instancias docentes



**52**  
**32**  
**16**



**111**  
**42**  
**132**

- RECIBIDAS
- EN TRÁMITE
- FINALIZADAS

**#RDCCNSC/17**



# VIGILANCIA PREVENTIVA

2016 / 2017



# CONTRATACIÓN

# COMPARATIVO CONTRATACIÓN SUSCRITA



# VIGENCIA 2016 - 2017

MODALIDAD DE CONTRATACIÓN	Contratos suscritos por modalidad		valor total contratos	
	2016	2017	2016	2017 *
Licitación pública	4	9	\$9.352.579.721	\$32.641.143.900
Contratación directa	324	478	\$16.176.383.177	\$19.302.093.874
Acuerdos marco de precios	5	5	\$534.339.495	\$383.636.232
Selección abreviada	17	9	\$3.971.952.725	\$1.581.622.455
Mínima cuantía	19	15	\$168.946.371	\$127.826.419
<b>TOTALES</b>	<b>369</b>	<b>516</b>	<b>\$30'204.201.489</b>	<b>\$54'036.322.880</b>

\* Proyección a Diciembre 31 de 2017

Incluye los valores de vigencia futura comprometidos



**Simo**

“ Sistema de apoyo para  
la Igualdad el Mérito y la Oportunidad ”

---

---

**CNSC**



Comisión Nacional  
del Servicio Civil

IGUALDAD, MÉRITO Y OPORTUNIDAD

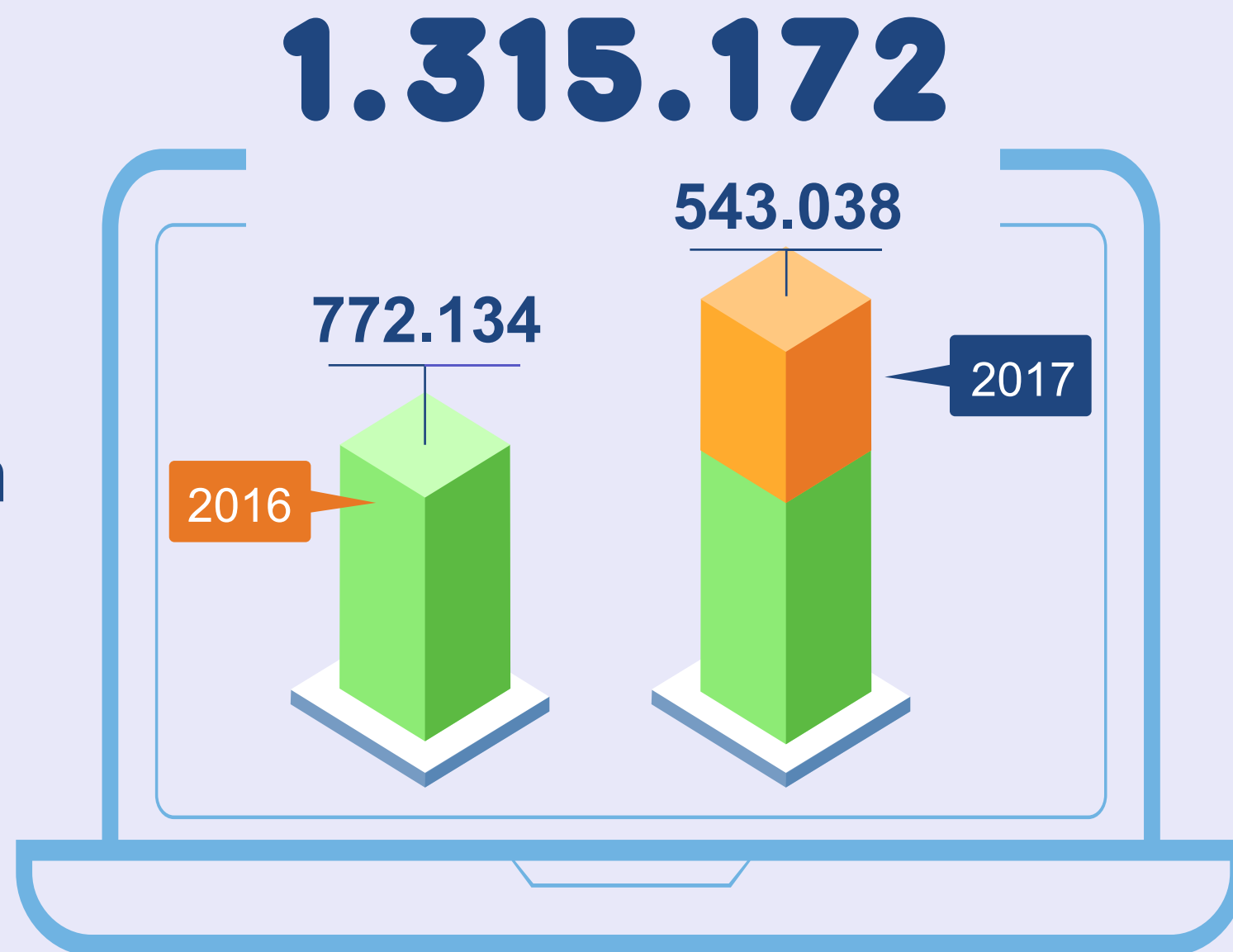
---



# SIMO NÚMERO DE PERSONAS REGISTRADAS 2016 / 2017



Es el sistema de información que centraliza la gestión de los concursos de mérito que adelanta la **CNSC**



# MÓDULO PARA CIUDADANOS



## Mis empleos

Código OPEC	Convocatoria	Entidad	Denominación empleo	Código empleo	Grado	Favorito	Preinscripció	Reporte inscripción	Total inscritos	Resultados	Empleo	Eliminar
57672	Convocatoria No. 436 de 2017 Servicio Nacional de Aprendizaje - SENA	SERVICIO NACIONAL DE APRENDIZAJE- SENA	Técnico (SENA)		3							
57722	Convocatoria No. 436 de 2017 Servicio Nacional de Aprendizaje - SENA	SERVICIO NACIONAL DE APRENDIZAJE- SENA	Técnico (SENA)		3							
57701	Convocatoria No. 436 de 2017 Servicio Nacional de Aprendizaje - SENA	SERVICIO NACIONAL DE APRENDIZAJE- SENA	Técnico (SENA)		3							
24186	Convocatoria No. 430 de 2016 - Superintendencia de Notariado y Registro	Superintendencia de Notariado y Registro	Técnico Operativo	3132	18			Inscrito		Resultados		

1 - 4 de 4 resultados

<< < 1 > >>

#RDCCNSC/17

# ACREDITACIÓN — DE — UNIVERSIDADES

# IES ACREDITADAS



# PRESUPUESTO

# EJECUCIÓN DEL PRESUPUESTO DE INGRESOS VIGENCIA **2016 / 2017**

CONCEPTO	2016			2017*		
	APROBACIÓN DEFINITIVA **	EJECUCIÓN A 31 DE DICIEMBRE **	% EJECUCIÓN	APROBACIÓN DEFINITIVA**	EJECUCIÓN A 31 DE DICIEMBRE**	% EJECUCIÓN
Ingreso establecimiento público	52.169	53.290	102%	50.599	53.478	106%
A/ Ingresos corrientes	47.824	48.665	102%	49.699	48.595	98%
B/ Recursos de Capital	4.345	4.625	106%	900	4.883	543%
Aportes Presupuesto Nacional	4.384	4.265	97%	5.098	5.098	100%
<b>Total Presupuesto de Ingresos</b>	<b>56.553</b>	<b>57.555</b>	<b>102%</b>	<b>55.567</b>	<b>58.576</b>	<b>105%</b>

\* PROYECCIÓN A 31 DE DICIEMBRE DE 2017

\*\* CIFRAS EN MILLONES DE PESOS

# EJECUCIÓN DEL PRESUPUESTO DE GASTO FUNCIONAMIENTO E INVERSIÓN VIGENCIA **2016 / 2017**

CONCEPTO	2016			2017*		
	APROBACIÓN DEFINITIVA **	EJECUCIÓN POR COMPROMISOS ACUMULADO **	% EJECUCIÓN ACUMULADA	APROBACIÓN DEFINITIVA **	EJECUCIÓN POR COMPROMISOS ACUMULADO **	% EJECUCIÓN ACUMULADA
Funcionamiento	15.716	11.375	72%	17.843	14.513	81%
Inversión	40.837	35.829	88%	37.854	35.540	94%
<b>Total</b>	<b>56.553</b>	<b>47.204</b>	<b>83%</b>	<b>55.697</b>	<b>50.053</b>	<b>90%</b>

\* PROYECCIÓN A 31 DE DICIEMBRE DE 2017

\*\* CIFRAS EN MILLONES DE PESOS

GRACIAS